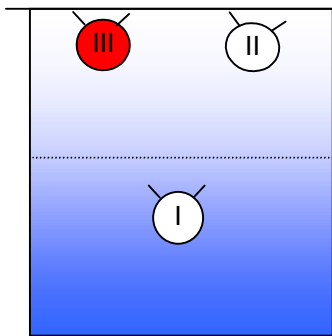


Spielerbeobachtung beim Spiel 3 gegen 3 (2 : 1) für Fortgeschrittene
 Gespielt wird mit Aufschlag und mehreren eingeworfenen Bällen (Powervolleyball).

Aufgabenstellung: Beobachte den Spieler auf der **Position III** und mache immer einen Strich, wenn du eines der vier Merkmale beobachtest. Schätze abschließend sein Spielverhalten zusammenfassend auf der Skala ein.

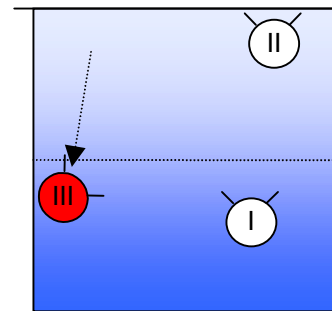
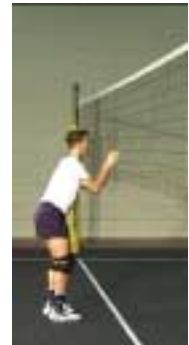
Beobachter: beobachteter Spieler:



Hat eine gute Ausgangsstellung dicht am Netz, wenn der Ball beim Gegner ist.

Merkmal erkannt

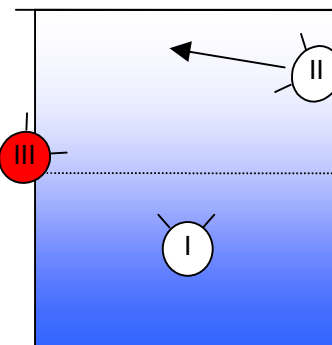
1 2 3 4 5
 gut weniger
 gut
 ausgeprägt



Bewegt sich schnell in die Abwehrposition zurück, wenn über die Pos. II angegriffen wird.

Merkmal erkannt

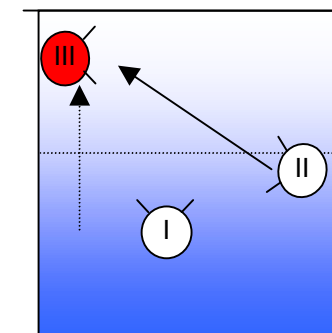
1 2 3 4 5
 gut weniger
 gut
 ausgeprägt



Nimmt die Lauerstellung ein, wenn der Spieler auf Pos. II stellt.

Merkmal erkannt

1 2 3 4 5
 gut weniger
 gut
 ausgeprägt



Bewegt sich früh genug ans Netz, wenn der Spieler auf Pos. II annehmen muss.

Merkmal erkannt

1 2 3 4 5
 gut weniger
 gut
 ausgeprägt

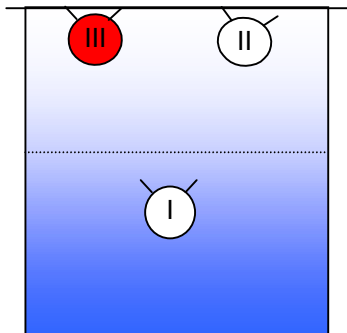


Spielerbeobachtung beim Spiel 3 gegen 3 (2 : 1) für Fortgeschrittene

Gespielt wird mit Aufschlag und mehreren eingeworfenen Bällen (Powervolleyball).

Aufgabenstellung: Beobachte den Spieler auf der **Position III** und mache immer einen Strich, wenn du eines der drei Merkmale beobachtest. Schätze abschließend sein Spielverhalten zusammenfassend auf der Skala ein.

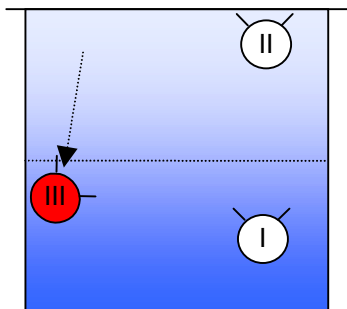
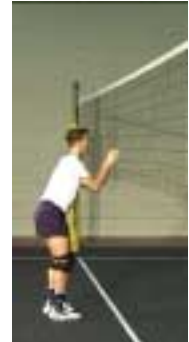
Beobachter: Beobachteter Spieler:



Hat eine gute Ausgangsstellung dicht am Netz, wenn der Ball beim Gegner ist.

Merkmal erkannt

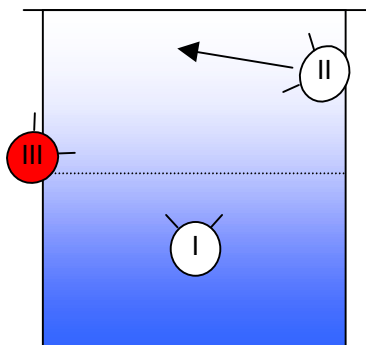
1 2 3 4 5
gut weniger
 gut
 ausgeprägt



Bewegt sich schnell in die Abwehrposition zurück, wenn über die Pos. II angegriffen wird.

Merkmal erkannt

1 2 3 4 5
gut weniger
 gut
 ausgeprägt



Nimmt die Lauerstellung ein, wenn der Spieler auf Pos. II stellt.

Merkmal erkannt

1 2 3 4 5
gut weniger
 gut
 ausgeprägt

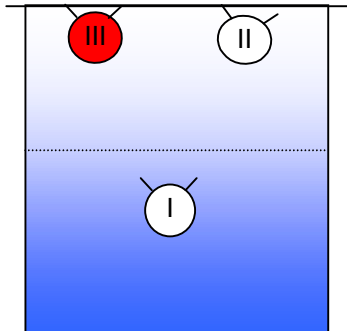


Spielerbeobachtung beim Spiel 3 gegen 3 (2 : 1) für Fortgeschrittene

Gespielt wird mit Aufschlag und mehreren eingeworfenen Bällen (Powervolleyball).

Aufgabenstellung: Beobachte den Spieler auf der **Position III** und mache immer einen Strich, wenn du eines der beiden Merkmale beobachtest. Schätze abschließend sein Spielverhalten zusammenfassend auf der Skala ein.

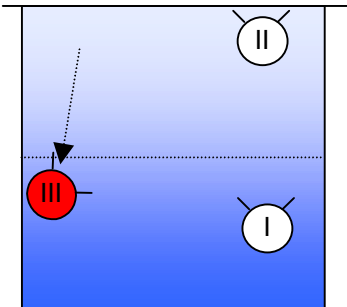
Beobachter: Beobachteter Spieler:



Hat eine gute Ausgangsstellung dicht am Netz, wenn der Ball beim Gegner ist.

Merkmal erkannt

1	2	3	4	5
gut			weniger	
			gut	
			ausgeprägt	



Bewegt sich schnell in die Abwehrposition zurück, wenn über die Pos. II angegriffen wird.

Merkmal erkannt

1	2	3	4	5
gut			weniger	
			gut	
			ausgeprägt	

