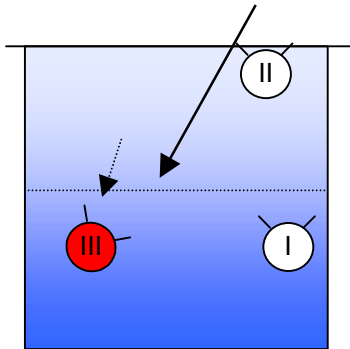


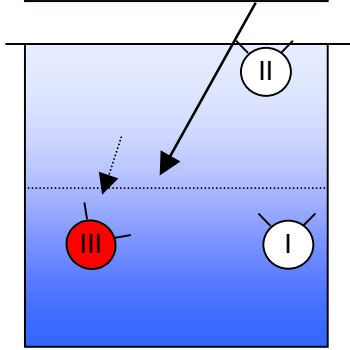
Spielerbeobachtung beim Spiel 3 gegen 3 - 1 : 2 System
 Gespielt wird mit Aufschlag und mehreren eingeworfenen Bällen (Powervolleyball).

Aufgabenstellung: Beobachte den Spieler auf der **Position III** und mache immer einen Strich, wenn du eines der vier Merkmale beobachtest. Schätze abschließend sein Spielverhalten zusammenfassend auf der Skala ein.

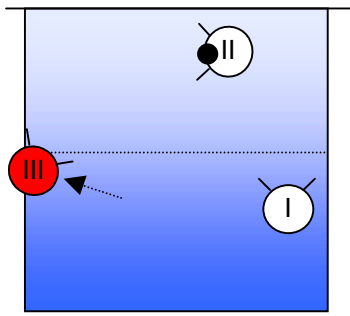
Beobachter: beobachteter Spieler:



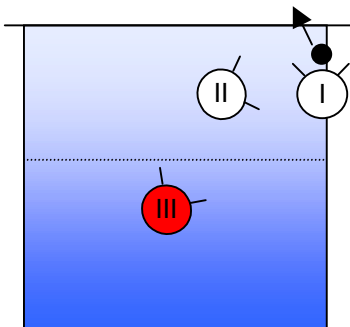
<p>Bewegt sich schnell in die Abwehrposition zurück, wenn der Gegner den Ball hat.</p>	<p>Merkmal erkannt</p>
	<p>1 2 3 4 5 gut nicht so gut ausgeprägt</p>



<p>Hat beim Erwarten des Balles eine Ausgangsstellung mit viel Vorspannung.</p>	<p>Merkmal erkannt</p>
	<p>1 2 3 4 5 gut nicht so gut ausgeprägt</p>



<p>Bereitet früh den Angriff vor („Lauerstellung“), wenn der Ball zum Steller fliegt.</p>	<p>Merkmal erkannt</p>
	<p>1 2 3 4 5 gut nicht so gut ausgeprägt</p>



<p>Sichert den Angreifer, wenn der Steller auf die rechte Seite gestellt hat.</p>	<p>Merkmal erkannt</p>
	<p>1 2 3 4 5 gut nicht so gut ausgeprägt</p>

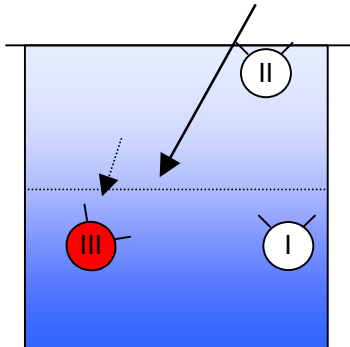


Spielerbeobachtung beim Spiel 3 gegen 3 - 1 : 2 System

Gespielt wird mit Aufschlag und mehreren eingeworfenen Bällen.(Powervolleyball).

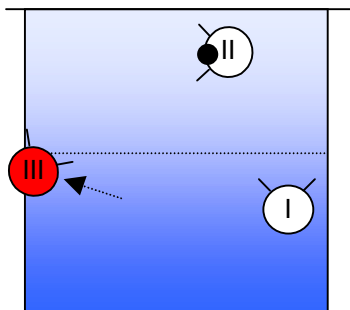
Aufgabenstellung: Beobachte den Spieler auf der **Position III** und mache immer einen Strich, wenn du eines der drei Merkmale beobachtest. Schätze abschließend sein Spielverhalten zusammenfassend auf der Skala ein.

Beobachter: beobachteter Spieler:



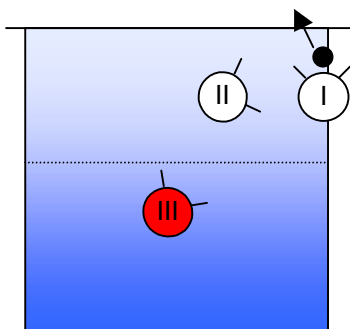
Hat beim Erwarten des Balles eine Ausgangsstellung mit viel Vorspannung.

Merkmal erkannt				
1	2	3	4	5
gut				nicht so gut ausgeprägt



Bereitet früh den Angriff vor („Lauerstellung“), wenn der Ball zum Steller fliegt.

Merkmal erkannt				
1	2	3	4	5
gut				nicht so gut ausgeprägt



Sichert den Angreifer, wenn der Steller auf die rechte Seite gestellt hat.

Merkmal erkannt				
1	2	3	4	5
gut				nicht so gut ausgeprägt

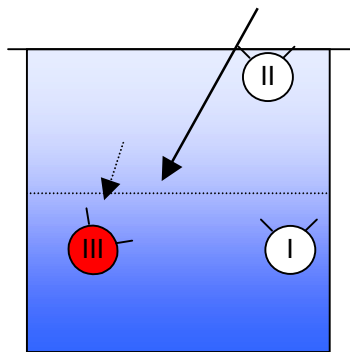


Spielerbeobachtung beim Spiel 3 gegen 3 - 1 : 2 System

Gespielt wird mit Aufschlag und mehreren eingeworfenen Bällen.(Powervolleyball).

Aufgabenstellung: Beobachte den Spieler auf der **Position III** und mache immer einen Strich, wenn du eines der beiden Merkmale beobachtest. Schätze abschließend sein Spielverhalten zusammenfassend auf der Skala ein.

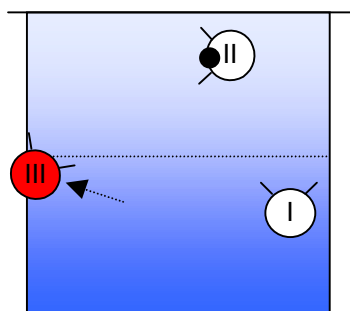
Beobachter: beobachteter Spieler:



Hat beim Erwarten des Balles eine Ausgangsstellung mit viel Vorspannung.

Merkmal erkannt

1 2 3 4 5
gut nicht so gut
ausgeprägt



Bereitet früh den Angriff vor („Lauerstellung“), wenn der Ball zum Steller fliegt.

Merkmal erkannt

1 2 3 4 5
gut nicht so gut
ausgeprägt

