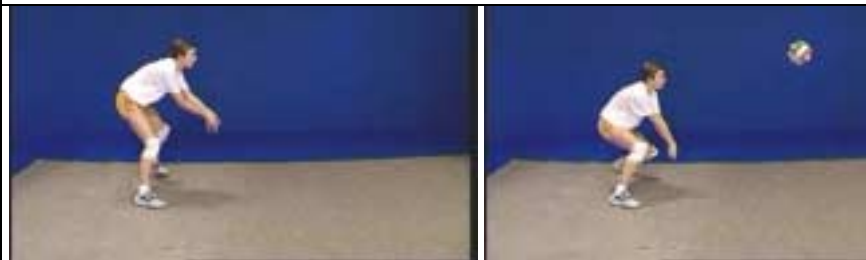


## Beobachtungsbogen Feldabwehr



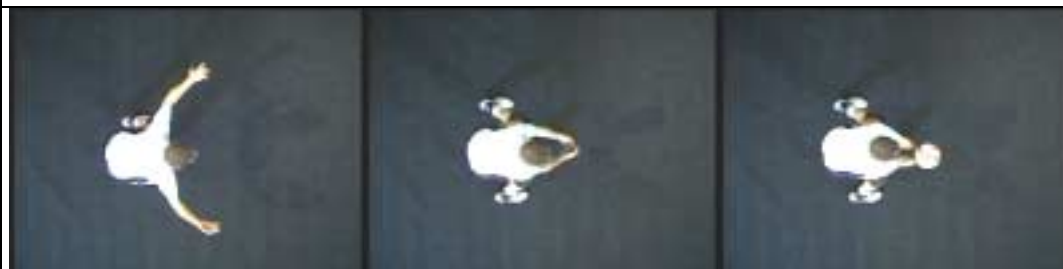
Wird der Ball in einer gespannten und **aktiven Grundstellung** erwartet: Gewicht auf den Fußballen, Arme vorne? erkennbar  ansatzweise erkennbar  nicht erkennbar   
Kommentar:



Wird der **Körperschwerpunkt** vor dem Ballkontakt deutlich nach unten verlagert? erkennbar  ansatzweise erkennbar  nicht erkennbar    Kommentar:



Bleibt das **Gewicht** dabei auf den Fußballen und sind die Knie vor den Fußspitzen? erkennbar  ansatzweise erkennbar  nicht erkennbar    Kommentar:



Ist die **Fußstellung** nahezu parallel und mehr als schulterbreit auseinander? erkennbar  ansatzweise erkennbar  nicht erkennbar    Kommentar:

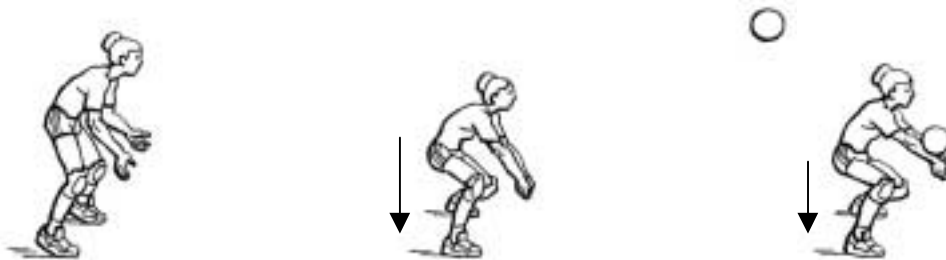


Wird der Ball **ohne aktive Gegenbewegung** gespielt? erkennbar  ansatzweise erkennbar  nicht erkennbar    Kommentar:

## Beobachtungsbogen Feldabwehr



Wird der Ball in einer gespannten **und aktiven Grundstellung** erwartet: Gewicht auf den Fußballen, Arme vorne?  
erkennbar  ansatzweise erkennbar  nicht erkennbar  Kommentar:



Wird der **Körperschwerpunkt** vor dem Ballkontakt deutlich nach unten verlagert?  
erkennbar  ansatzweise erkennbar  nicht erkennbar  Kommentar:



Bleibt das **Gewicht dabei auf den Fußballen** und sind die Knie vor den Fußspitzen?  
erkennbar  ansatzweise erkennbar  nicht erkennbar  Kommentar:



Ist die **Fußstellung** nahezu parallel und mehr als schulterbreit auseinander?  
erkennbar  ansatzweise erkennbar  nicht erkennbar  Kommentar:



Wird der **Ball ohne aktive Gegenbewegung** gespielt?  
erkennbar  ansatzweise erkennbar  nicht erkennbar  Kommentar:

# Beobachtungsbogen Baggern



## Baggern - Ausgangsposition

Nimmt die Spielerin eine gute Ausgangsstellung (Füße schulterbreit auseinander, Gewicht auf den Fußballen, Knie gebeugt vor den Fußspitzen, Oberkörper nach vorn geneigt, Arme angewinkelt, Hände seitlich neben dem Körper) ein?

gut..  
ansatzweise  
nicht  
... zu erkennen

Kommentar:



## Baggern – Arm- und Handhaltung

Werden die Hände ineinander gelegt (Daumen parallel) ?  
Sind die Arme gestreckt?

gut..  
ansatzweise  
nicht  
... zu erkennen

Kommentar:



## Baggern - Spielbrett

Wird der Oberkörper nach vorne gebeugt, so dass ein nach vorne-oben weisendes Spielbrett entsteht?

gut..  
ansatzweise  
nicht  
... zu erkennen

Kommentar:



## Baggern - Körperstreckung

Wird der Ball aus einer Streckung der Knie gespielt? Bleibt es bei einem rechten Winkel zwischen Armen und Oberkörper?

gut..  
ansatzweise  
nicht  
... zu erkennen

Kommentar:




## Baggern - Treffpunkt

Wird der Ball mit den Unterarmen knapp oberhalb der Handwurzel getroffen?


gut..  
ansatzweise...  
nicht...  
... zu erkennen

Kommentar:


# Beobachtungsbogen Baggern

	<b>Baggern - Ausgangsposition</b>	Nimmt die Spielerin eine gute Ausgangsstellung (Füße schulterbreit auseinander, Gewicht auf den Fußballen, Knie gebeugt vor den Fußspitzen, Oberkörper nach vorn geneigt, Arme angewinkelt, Hände seitlich neben dem Körper) ein?	gut..
	ansatzweise nicht ... zu erkennen		


Kommentar:

	<b>Baggern – Arm- und Handhaltung</b>	Werden die Arme bei der Bewegung zum Ball gestreckt?	gut..
	ansatzweise nicht ... zu erkennen		

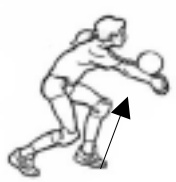
Kommentar:

	<b>Baggern - Spielbrett</b>	Wird der Oberkörper nach vorne gebeugt, so dass ein nach vorne-oben weisendes Spielbrett entsteht?	gut..
	ansatzweise nicht ... zu erkennen		

Kommentar:

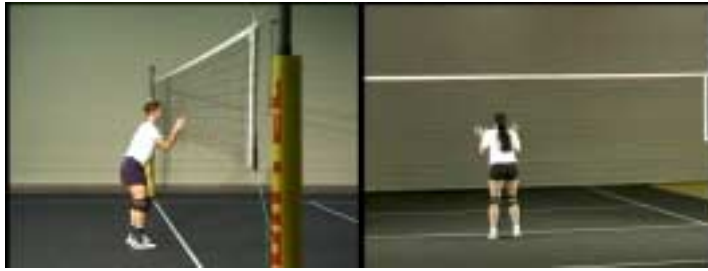
	<b>Baggern - Körperstreckung</b>	Wird der Ball aus einer Streckung der Knie gespielt? Bleibt es bei einem rechten Winkel zwischen Armen und Oberkörper?	gut.
	ansatzweise nicht ... zu erkennen		

Kommentar:

	<b>Baggern - Treffpunkt</b>	Wird der Ball mit den Unterarmen knapp oberhalb der Handwurzel gespielt?	gut..
	ansatzweise nicht ... zu erkennen		

Kommentar:

## Beobachtungsbogen Einerblock Anfänger



**Ausgangsstellung:** dicht am Netz, Arme in Kopfhöhe?

erkennbar  ansatzweise erkennbar  nicht erkennbar  Kommentar:



**Auftaktbewegung:** KSP nach unten absenken; Arme bleiben in Kopfhöhe

erkennbar  ansatzweise erkennbar  nicht erkennbar  Kommentar:



**Armführung:** Hände werden über die Netzkante ins gegnerische Feld geschoben; leichter Hüftknick  
erkennbar  erkennbar  nicht erkennbar  Kommentar:



**Handhaltung:** Finger gespreizt; Daumen nahezu parallel

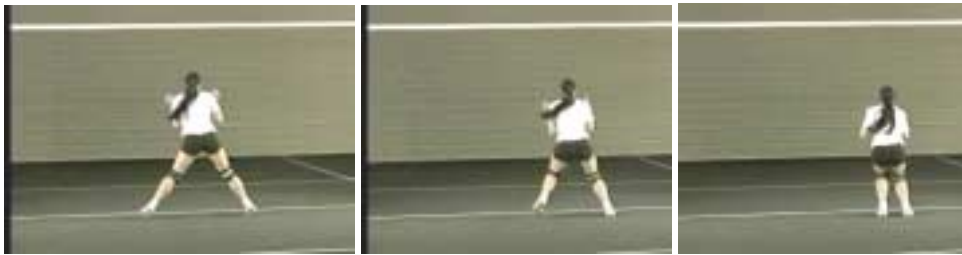
erkennbar  ansatzweise erkennbar  nicht erkennbar  Kommentar:



**Landung:** weich und federnd auf beiden Fußballen mit Beugen der Knie

erkennbar  ansatzweise erkennbar  nicht erkennbar  Kommentar:

## Beobachtungsbogen Einerblock Fortgeschrittene



**Orientierung zum Gegner:** Abschluss der Bewegung zum Ball mit seitlichem Stemmschritt, Körperschwerpunkt deutlich abgesenkt

erkennbar  ansatzweise erkennbar  nicht erkennbar

Kommentar:



**Armführung:** Hände werden über die Netzkannte ins gegnerische Feld geschoben; leichter Hüftknick

erkennbar  ansatzweise erkennbar  nicht erkennbar

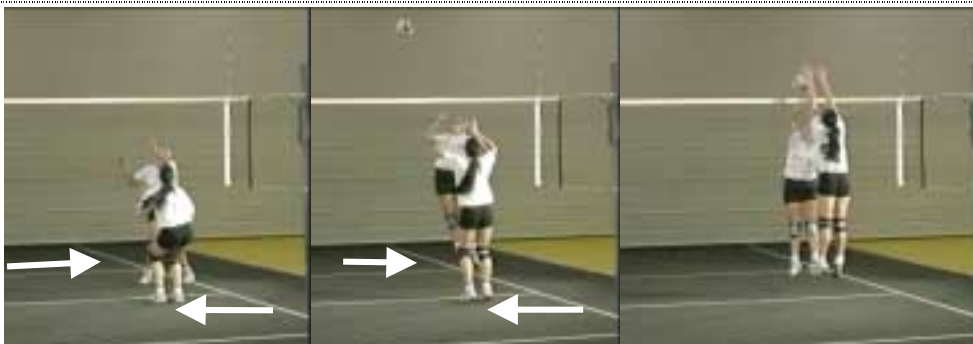
Kommentar:



**Handhaltung:** Finger gespreizt; Daumen nahezu parallel

erkennbar  ansatzweise erkennbar  nicht erkennbar

Kommentar:



**Timing:** Streckbewegung zum Absprung einleiten beim Absprung der Angreiferin

erkennbar  ansatzweise erkennbar  nicht erkennbar

Kommentar:

## Beobachtungsbogen Pritschen



### Pritschen - Ausgangsstellung

Ist eine gute Ausgangsstellung (Füße schulterbreit auseinander, Gewicht auf den Fußballen, Knie gebeugt vor den Fußspitzen, Oberkörper nach vorn geneigt, Arme angewinkelt) erkennbar?

gut..  
ansatzweise..  
nicht..  
... zu erkennen

Kommentar:



### Pritschen - Vorbereitung

Werden die Knie vor dem Spielen des Balles gebeugt?  
Sind die Arme vor dem Ballkontakt gebeugt?

gut..  
ansatzweise..  
nicht..  
... zu erkennen

Kommentar:



### Pritschen - Vorbereitung

Sind die Finger vor dem Ballkontakt gespreizt?  
Sind die Daumen hinten?

gut..  
ansatzweise..  
nicht..  
... zu erkennen

Kommentar:



### Pritschen – Spielen des Balles

Wird der Ball mit den ersten beiden Fingergliedern aller 10 Finger gespielt?  
Wird der Ball etwas vor und über der Stirn gespielt?

gut..  
ansatzweise..  
nicht..  
... zu erkennen

Kommentar:




### Pritschen – Streckung


Wird der Ball aus einer Ganzkörperstreckung heraus gespielt (Impulskette Beine → Arme)?  
gut erkennbar  ansatzweise erkennbar  nicht erkennbar

Kommentar:


## Beobachtungsbogen Pritschen

	<b>Pritschen - Ausgangsstellung</b>	Ist eine gute Ausgangsstellung (Füße schulterbreit auseinander, Gewicht auf den Fußballen, Knie gebeugt vor den Fußspitzen, Oberkörper nach vorn geneigt, Arme angewinkelt) erkennbar?	gut..
			ansatzweise... nicht..
	... zu erkennen		


Kommentar:

	<b>Pritschen - Vorbereitung</b>	Werden die Knie vor dem Spielen des Balles gebeugt?  Sind die Arme vor dem Ballkontakt gebeugt?	gut..
			ansatzweise... nicht..
	... zu erkennen		

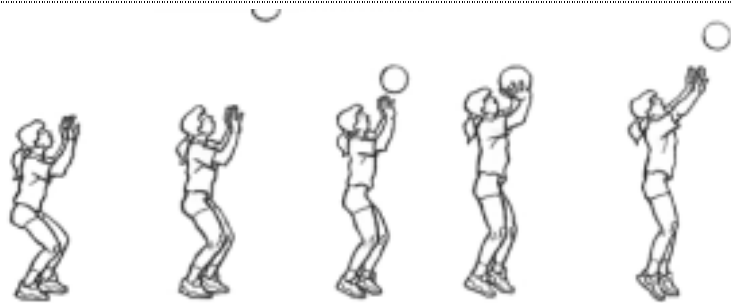
Kommentar:

	<b>Pritschen - Vorbereitung</b>	Sind die Finger vor dem Ballkontakt gespreizt?  Sind die Daumen hinten?	gut..
			ansatzweise... nicht..
	... zu erkennen		

Kommentar:

	<b>Pritschen – Spielen des Balles</b>	Wird der Ball mit den ersten beiden Fingergliedern aller 10 Finger gespielt?  Wird der Ball etwas vor und über der Stirn gespielt?	gut..
			ansatzweise... nicht..
	... zu erkennen		

Kommentar:

	<b>Pritschen – Streckung</b>	Wird der Ball aus einer Ganzkörperstreckung heraus gespielt (Impulskette Beine → Arme)?	gut..
			ansatzweise... nicht..
	... zu erkennen		

Kommentar:

## Beobachtungsbogen Schmetterern (Anlauf und Fußstellung beim Absprung)



War eine deutliche **Rhythmisierung** zu erkennen? Orientierungsschritt kürzer und langsamer als der Stemschritt? erkennbar  ansatzweise erkennbar  nicht erkennbar

Kommentar:



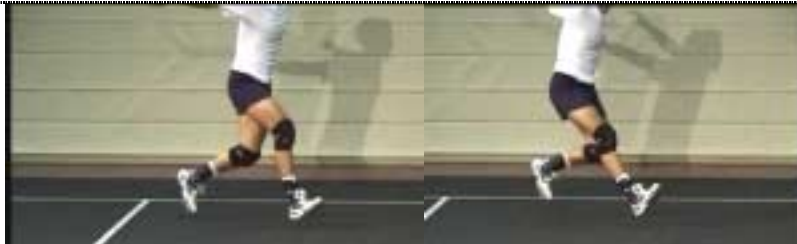
Wurden **beide Arme** im Stemschritt nach hinten geführt? erkennbar  ansatzweise erkennbar  nicht erkennbar

Kommentar:



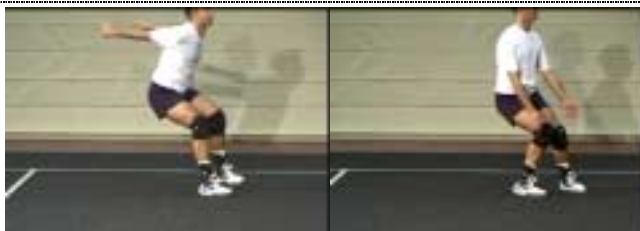
Wurde mit dem Beistellschritt der **Körperschwerpunkt** abgesenkt? erkennbar  ansatzweise erkennbar  nicht erkennbar

Kommentar:



Wurde der Stemmfuß mit der **Ferse** aufgesetzt? erkennbar  ansatzweise erkennbar  nicht erkennbar

Kommentar:



Wurde der **linke Fuß netznäher** als der rechte Fuß aufgesetzt und etwas nach rechts eingedreht. erkennbar  ansatzweise erkennbar  nicht erkennbar

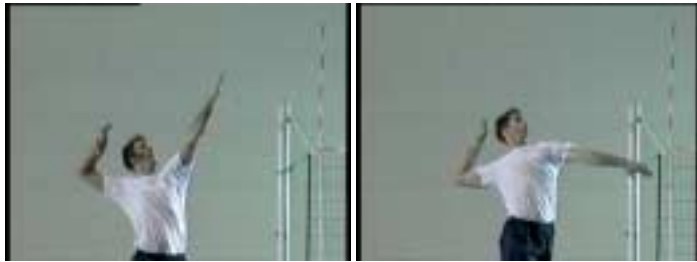
Kommentar:

## Beobachtungsbogen Schmettern (Absprung, Schlag)



Wurde der **Absprung** durch ein Hochreißen beider Arme unterstützt?

erkennbar  ansatzweise erkennbar  nicht erkennbar  Kommentar (evtl. Rückseite)



Wurde nach dem Absprung die **Schlagschulter** zurückgedreht?

erkennbar  ansatzweise erkennbar  nicht erkennbar  Kommentar:



War eine deutliche **Ausholbewegung** des Schlagarmes erkennbar? Stark gebeugter Schlagarm, hoher Ellbogen?  erkennbar  ansatzweise erkennbar  nicht erkennbar  Kommentar:



Wurde der Ball **mit langem Arm** deutlich vor und über Schulter getroffen?

erkennbar  ansatzweise erkennbar  nicht erkennbar  Kommentar:



Wurde der Ball mit der **ganzen Hand** getroffen?

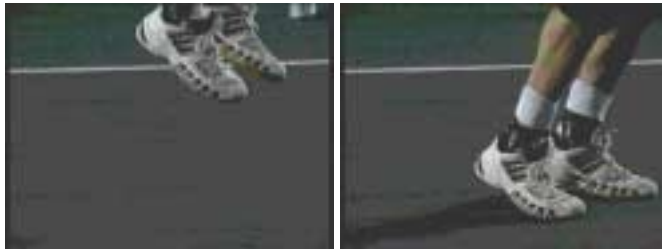
erkennbar  ansatzweise erkennbar  nicht erkennbar  Kommentar:

## Beobachtungsbogen Schmetter (Landing und Timing)



Lag der **Landeort nahe beim Absprungort**?

erkennbar  ansatzweise erkennbar  nicht erkennbar  Kommentar:



Erfolgte die **Landung beidbeinig**?

erkennbar  ansatzweise erkennbar  nicht erkennbar  Kommentar:



Wurden bei der **Landung die Knie** deutlich gebeugt?

erkennbar  ansatzweise erkennbar  nicht erkennbar  Kommentar:



Erfolgte die **Landung nachfedernd** auf den Fußballen?

erkennbar  ansatzweise erkennbar  nicht erkennbar  Kommentar:



War das **Timing des Anlaufs korrekt**, Abdruck zum Stemmschritt etwas vor dem höchsten Punkt des Balles? Timing korrekt  Anlauf zu früh  Anlauf zu spät  Kommentar: